



АДМИНИСТРАЦИЯ ГОРОДА ПЕРМИ
ДЕПАРТАМЕНТ ЗЕМЕЛЬНЫХ ОТНОШЕНИЙ
РЕШЕНИЕ

о размещении объектов № 21-01-45-434 от 31 ДЕК 2020

г. Пермь, ул. Сибирская, 15

Департамент земельных отношений администрации города Перми в соответствии с пунктом 3 статьи 39.36 Земельного кодекса Российской Федерации, Положением о порядке и условиях размещения объектов на землях или земельных участках, находящихся в государственной или муниципальной собственности, на территории Пермского края без предоставления земельных участков и установления сервитутов, публичного сервитута, утвержденным постановлением Правительства Пермского края от 22.07.2015 № 478-п

разрешает ООО «КРАФТ ЛАЙН» (ИНН 5905020588, ОГРН 1025901213854, место нахождения: 614037, Пермский край, г. Пермь, ул. Корсуньская, д. 31)

размещение объекта: пожарные водоемы и места сосредоточения средств пожаротушения

на землях: государственная собственность на которые не разграничена

на срок: 10 лет

местоположение: г. Пермь, Орджоникидзевский район, мкр. Голованово.

Территория, согласно схеме, расположена в прочих зонах ограничений: водоохранные зоны, прибрежные защитные полосы.

ООО «КРАФТ ЛАЙН»:

1. Соблюдать правила водоохранной зоны и прибрежной защитной полосы, установленные статьей 65 Водного кодекса Российской Федерации.

2. Соблюдать требования пункта 3.6 Правил благоустройства и содержания территории в городе Перми, утвержденных решением Пермской городской Думы от 18.12.2018 № 265.

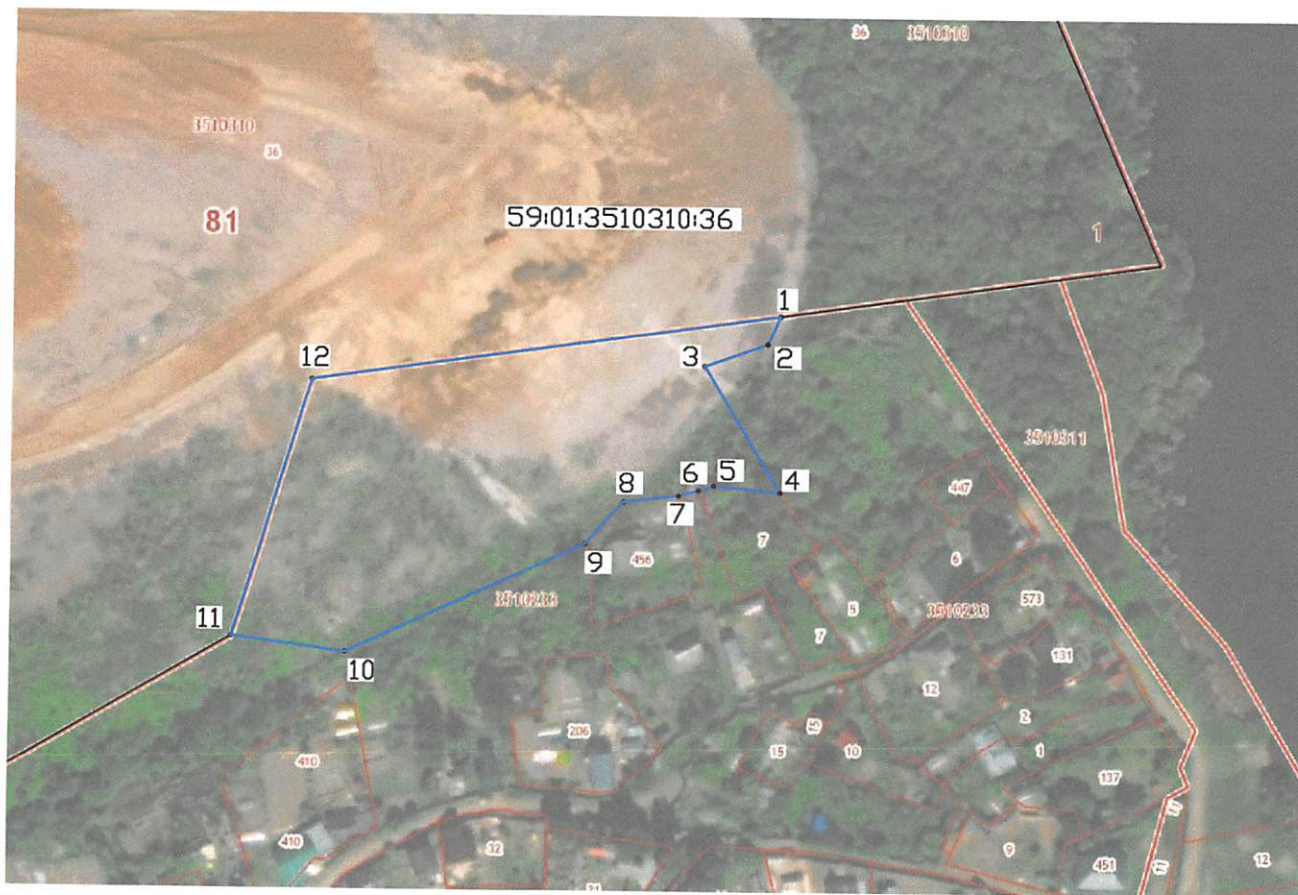
Приложение: схема предполагаемых к использованию земель или части земельного участка (на 1 л. в 1 экз.).

Первый заместитель
начальника департамента



Л.В. Раевская

Схема предполагаемых к использованию земель или части земельного участка



Местоположение: Пермский край, г. Пермь, Ожонкидзевский район, мкр. Голованово

Кадастровый квартал: 59:01:3510233 Площадь земель или части земельного участка: 7924 кв.м.

Категория земель: земли населенных пунктов

Цель использования: пожарные водоемы и места сосредоточения средств пожаротушения

Каталог координат МСК 59 2 зона		
N	X, м	Y, м
1	533502.51	2245034.34
2	533494.69	2245030.87
3	533488.55	2245013.70
4	533453.77	2245034.69
5	533455.40	2245016.49
6	533454.11	2245012.35
7	533452.63	2245006.88
8	533450.82	2244991.72
9	533439.19	2244981.17
10	533408.66	2244915.77
11	533412.67	2244884.28
12	533483.84	2244905.75

Масштаб 1:2000

Заявитель:

Степанов О.В.
(по доверенности)



Описание границ смежных землепользователей:

от т.1 до т.2 – земли г. Перми
от т.2 до т.4 – земельный участок с условным номером 10233:86
от т.4 до т.6 – Галимзянова Татьяна Владимировна
от т.6 до т.7 – земли г. Перми
от т.7 до т.9 – Силкина Людмила Григорьевна
от т.9 до т.11 – земли г. Перми
от т.11 до т.1 – ООО 'Крафт Лайн'